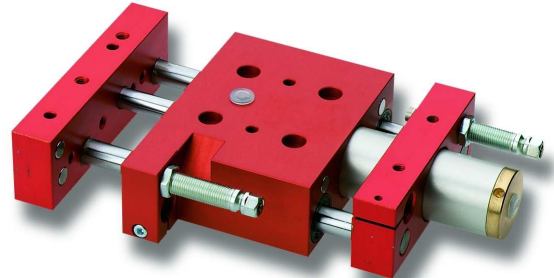




## Unité linéaire standard :type ML 33



- Il existe 4 modèles :

voir fiches : ML13, ML 26, ML 50

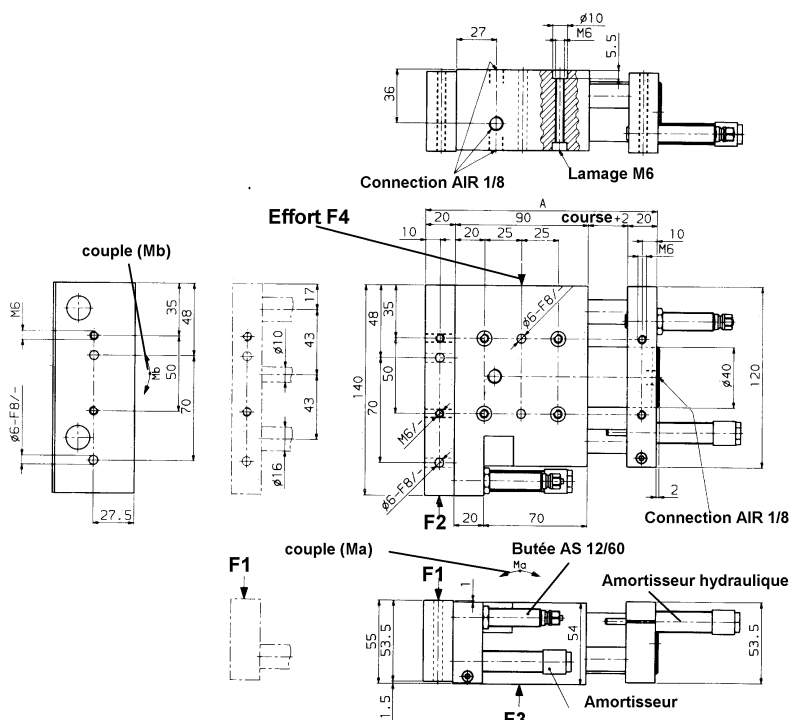
- **ML 33 diamètre vérin (32) courses réglables de 25 mm à 400 mm.**

### Nos avantages :

- **Façade décalée :** de 2 mm, permettant le mouvement soit du corps central, soient des plaques extrémités, suivant le plan de pause.
- **Réglages:** des butées de fin de courses accessibles et sans démontage.
- **Prises d'informations:** Par quillances interchangeables à monter sur les butées AS, selon logique choisie. **Pneumatique, Electrique, Electronique.**( ISO)
- **Fin de course:** à contact positif sur butée AS, finement réglable permettant une prise d'information simultanée.
- **Guidage :** précis par deux colonnes coulissant sur 4 douilles à billes , Précision répétitivité inférieure au  $\pm 0,01$  mm.
- Amortissements suivant :**par freins mécaniques (type A), freins hydrauliques autonomes ou freins oléopneumatiques hautes vitesses avec échangeur air/huile KOB 50 (type B).**
- **Haute fiabilité :** utilisées à des milliers d'exemplaires depuis plusieurs années.
- **Cadence élevée:** (exemple) course de 100 mm en 15/100, suivant charges, électro-distributeurs et amortisseurs.
- **Durée de vie :** jusqu'à 15 millions de cycles en conditions normales d'utilisation.
- **Montage :** dans tous les plans.
- **Présentation :** aluminium anodisé orange.
- **Fonctionnement :** en air sec ou air lubrifié ou hydraulique basse pression
- **Fonctionnement :** **température sur demande.**
- **Piétage en standard :** sur le corps ou face



## Mini unités linéaires ML 33



| MODELE   | course utile | course (mm) | A   | Force piston à 5 bars | Effort maxi en statique ou dynamique (N) |     |     |     | couple (Ma) (Nm) | couple (Mb) (Nm) | Consommation AIR à 5 bars | POIDS KG |
|----------|--------------|-------------|-----|-----------------------|--|-----|-----|-----|------------------|------------------|---------------------------|----------|
|          |              |             |     |                       | F1                                       | F2  | F3  | F4  |                  |                  |                           |          |
| ML33-25  | 0-25         | 0-27        | 157 | (300N)                | 185                                      | 194 | 183 | 189 | 38,0             | 64,0             | (0.23NL)                  | 4,0      |
| ML33-50  | 0-50         | 0-52        | 182 | (300N)                | 112                                      | 117 | 221 | 228 | 32,5             | 54,5             | (0.45NL)                  | 4,2      |
| ML33-75  | 0-75         | 8-77        | 207 | (300N)                | 77                                       | 80  | 195 | 201 | 28,5             | 47,5             | (0.67NL)                  | 4,5      |
| ML33-100 | 0-100        | 33-102      | 232 | (300N)                | 63                                       | 66  | 195 | 201 | 28,5             | 47,5             | (0.90NL)                  | 4,7      |
| ML33-125 | 0-125        | 58-127      | 257 | (300N)                | 46                                       | 48  | 164 | 169 | 24,0             | 40,0             | (1.12NL)                  | 4,9      |
| ML33-150 | 0-150        | 83-152      | 282 | (300N)                | 40                                       | 42  | 164 | 169 | 24,0             | 40,0             | (1.35NL)                  | 5,2      |
| ML33-175 | 0-175        | 108-177     | 307 | (300N)                | 33                                       | 35  | 153 | 158 | 22,5             | 37,5             | (1.57NL)                  | 5,3      |
| ML33-200 | 0-200        | 133-202     | 332 | (300N)                | 28                                       | 29  | 143 | 148 | 20,5             | 34,5             | (1.79NL)                  | 5,5      |
| ML33-250 | 0-250        | 183-252     | 382 | (300N)                | 23                                       | 24  | 137 | 141 | 20,0             | 33,5             | (2.24NL)                  | 6,0      |
| ML33-300 | 0-300        | 233-302     | 432 | (300N)                | 18                                       | 19  | 126 | 130 | 18,5             | 30,5             | (2.69NL)                  | 6,4      |
| ML33-350 | 0-350        | 283-352     | 482 | (300N)                | 15                                       | 16  | 120 | 124 | 17,5             | 29,5             | (3.14NL)                  | 6,8      |
| ML33-400 | 0-400        | 333-402     | 532 | (300N)                | 13                                       | 13  | 115 | 119 | 16,5             | 28,0             | (3.59NL)                  | 7,2      |

- Montage dans tous les plans.
- Montage sur douille à billes et joints racleurs
- Possibilité de grande vitesse.
- Fonctionnement en air sec ou lubrifié, hydraulique basse pression.
- Pression de service 3 à 8 bars.
- Répétabilité +/- 0,01 mm.
- Diamètre du piston vérin 32 mm
- Connection air 1/8 sur 3 faces.
- Options :
  - amortisseurs mécaniques ou hydrauliques.
  - arrêt intermédiaire sur la course linéaire ( sur demande).
  - Température sur demande.

