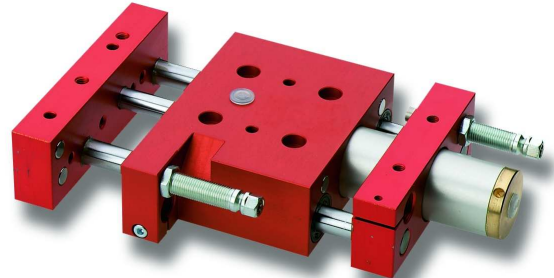




Unité linéaire standard :type ML 26



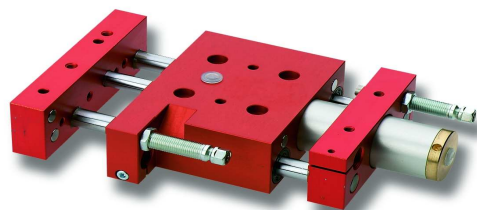
- Il existe 4 modèles :

voir fiches : ML13, ML 33, ML 50

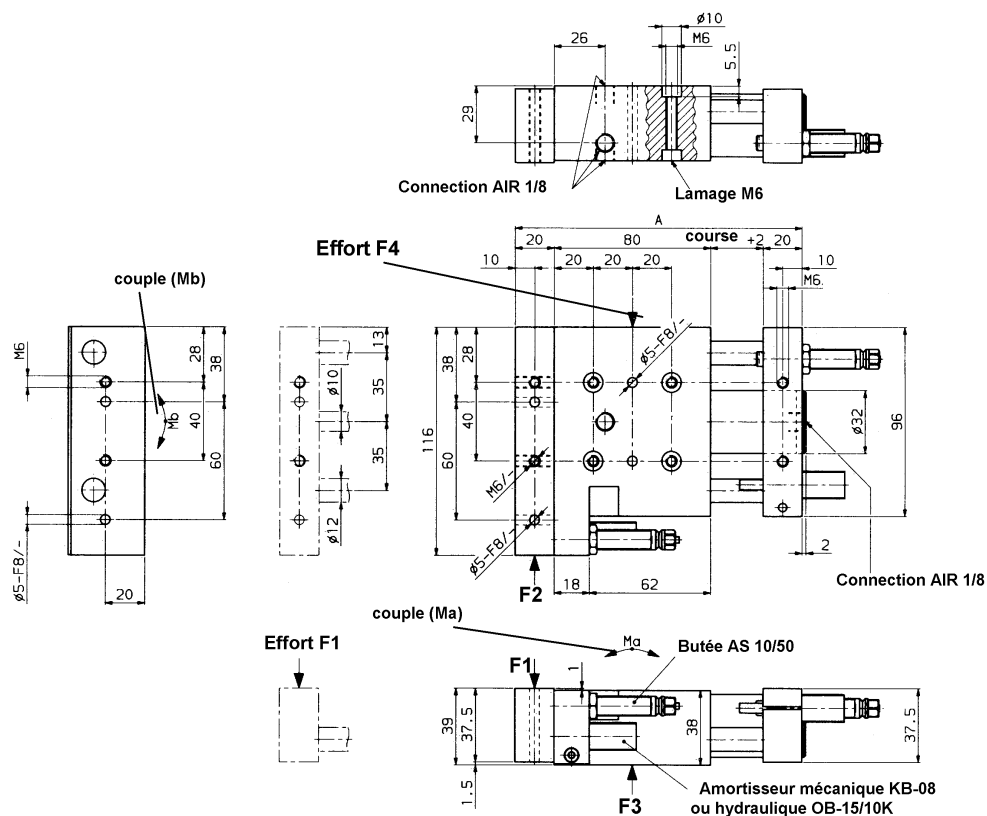
- **ML 26 diamètre vérin (25) courses réglables de 25 mm à 200 mm.**

Nos avantages :

- **Façade décalée :** de 2 mm, permettant le mouvement soit du corps central, soient des plaques extrémités, suivant le plan de pause.
- **Réglages:** des butées de fin de courses accessibles et sans démontage.
- **Prises d'informations:** Par quittances interchangeables à monter sur les butées AS, selon logique choisie. **Pneumatique, Electrique, Electronique.**(ISO)
- **Fin de course:** à contact positif sur butée AS, finement réglable permettant une prise d'information simultanée.
- **Guidage :** précis par deux colonnes coulissant sur 4 douilles à billes , Précision répétitivité inférieure au $\pm 0,01$ mm.
- Amortissements suivant :**par freins mécaniques (type A), freins hydrauliques autonomes ou freins oléopneumatiques hautes vitesses avec échangeur air/huile KOB 50 (type B).**
- **Haute fiabilité :** utilisées à des milliers d'exemplaires depuis plusieurs années.
- **Cadence élevée:** (exemple) course de 100 mm en 15/100, suivant charges, électro-distributeurs et amortisseurs.
- **Durée de vie :** jusqu'à 15 millions de cycles en conditions normales d'utilisation.
- **Montage :** dans tous les plans.
- **Présentation :** aluminium anodisé orange.
- **Fonctionnement :** en air sec ou air lubrifié ou hydraulique basse pression
- **Fonctionnement :** **température sur demande.**
- **Piétage en standard :** sur le corps ou face



Mini unités linéaires ML 26



MODELE	course utile	course (mm)	A	Force piston à 5 bars	Effort maxi en statique ou dynamique (N)				couple (Ma) (Nm)	couple (Mb) (Nm)	Consommation AIR à 5 bars	POIDS KG
					F1	F2	F3	F4				
ML26-25	0-25	0-25	147	(154N)	(721)	(754)	(746)	(770)	(28.0)	(40.5)	(0.14NL)	(1.7)
ML26-50	0-50	0-50	172	(154N)	(404)	(422)	(777)	(794)	(22.5)	(33.5)	(0.27NL)	(1.8)
ML26-75	0-75	24-75	197	(154N)	(297)	(311)	(712)	(734)	(20.0)	(29.5)	(0.41NL)	(1.9)
ML26-100	0-100	49-100	222	(154N)	(216)	(226)	(617)	(636)	(18.0)	(26.0)	(0.54NL)	(2.0)
ML26-125	0-125	74-125	247	(154N)	(162)	(169)	(546)	(563)	(16.0)	(23.5)	(0.68NL)	(2.1)
ML26-150	0-150	99-150	272	(154N)	(136)	(143)	(518)	(548)	(15.5)	(22.5)	(0.81NL)	(2.2)
ML26-200	0-200	149-200	322	(154N)	(99)	(104)	(494)	(509)	(14.5)	(21.5)	(1.08NL)	(2.5)

- Montage dans tous les plans.
- Montage sur douille à billes et joints racleurs
- Possibilité de grande vitesse.
- Fonctionnement en air sec ou lubrifié, hydraulique basse pression.
- Pression de service 3 à 8 bars.
- Répétabilité +/- 0,01 mm.
- Diamètre du piston vérin 25 mm
- Connection air 1/8 sur 3 faces.
- Options :
 - amortisseurs mécaniques ou hydrauliques.
 - arrêt intermédiaire sur la course linéaire (sur demande).
 - Température sur demande.

